
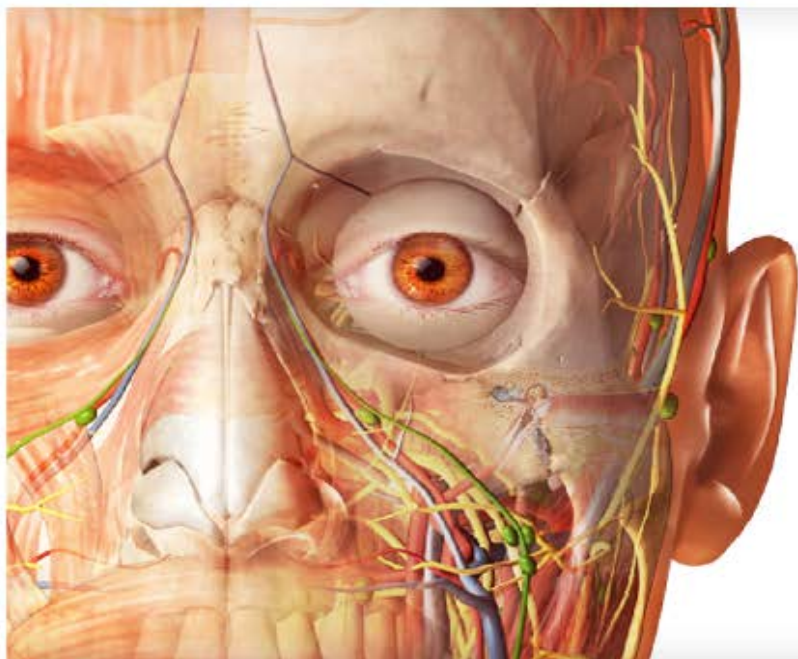


# Visible Body- 各模組簡介(1/2)

模組	內容	動畫	學習/測驗	其他特色
Human Anatomy Atlas 	<ul style="list-style-type: none"> <li>•包含局部與系統完整的人體解剖介紹</li> <li>•超過4,000解剖結構</li> <li>•提供MRI及冷凍切片資訊</li> <li>•提供顯微模組內容</li> </ul>	11個生理學與病理學動畫	有	<ul style="list-style-type: none"> <li>● 拉丁用詞</li> <li>● 病理學資訊</li> <li>● 骨骼標註功能</li> <li>● 提供App服務</li> <li>● 個人帳號可製作醫師教學或病案報告的客製教材</li> <li>● AR虛擬實境</li> </ul>
Muscle Premium 	深入介紹肌肉組織： <ul style="list-style-type: none"> <li>•收錄超過600塊肌肉,200+跟骨頭、神經、肌腱、韌帶</li> <li>•肌肉連結的2,200個接點與表皮區塊</li> <li>•詳細的血液與神經系統顯示</li> </ul>	60個肌肉動作	有	<ul style="list-style-type: none"> <li>● 提供正常與病變的肌肉內容</li> <li>● 可顯示與隱藏肌肉附著</li> <li>● 提供App服務</li> </ul>

# Visible Body- 各模組簡介(2/2)

模組	內容	動畫	學習/測驗	其他特色
Skeleton Premium 	深入介紹骨骼系統， •3D模組超過200片骨頭 上百條韌帶 移動滑膜關節與骨頭組織 •包含800個骨骼標記(bony landmarks)	5個病理學動畫	有	3D呈現骨骼組織、關節以及頭骨的拆解 ● 提供App服務
Physiology Animations 	收錄近70個生理學教學動畫	近70個生理學教學動畫	無	提供中文字幕做學習 ● 提供App服務
Heart & Circulatory Premium 	深入介紹心血管解剖學含基礎功能、異常解剖、常見病理學、手術解剖圖	24個動畫與圖示	有	24個動畫與圖解 ● 提供App服務



## Anatomy Apps from Visible Body

Select a product below to start exploring.



Anatomy &  
Physiology



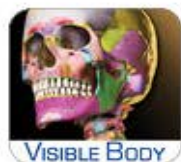
Human  
Anatomy Atlas



Anatomy &  
Function



Muscle  
Premium



Skeleton  
Premium



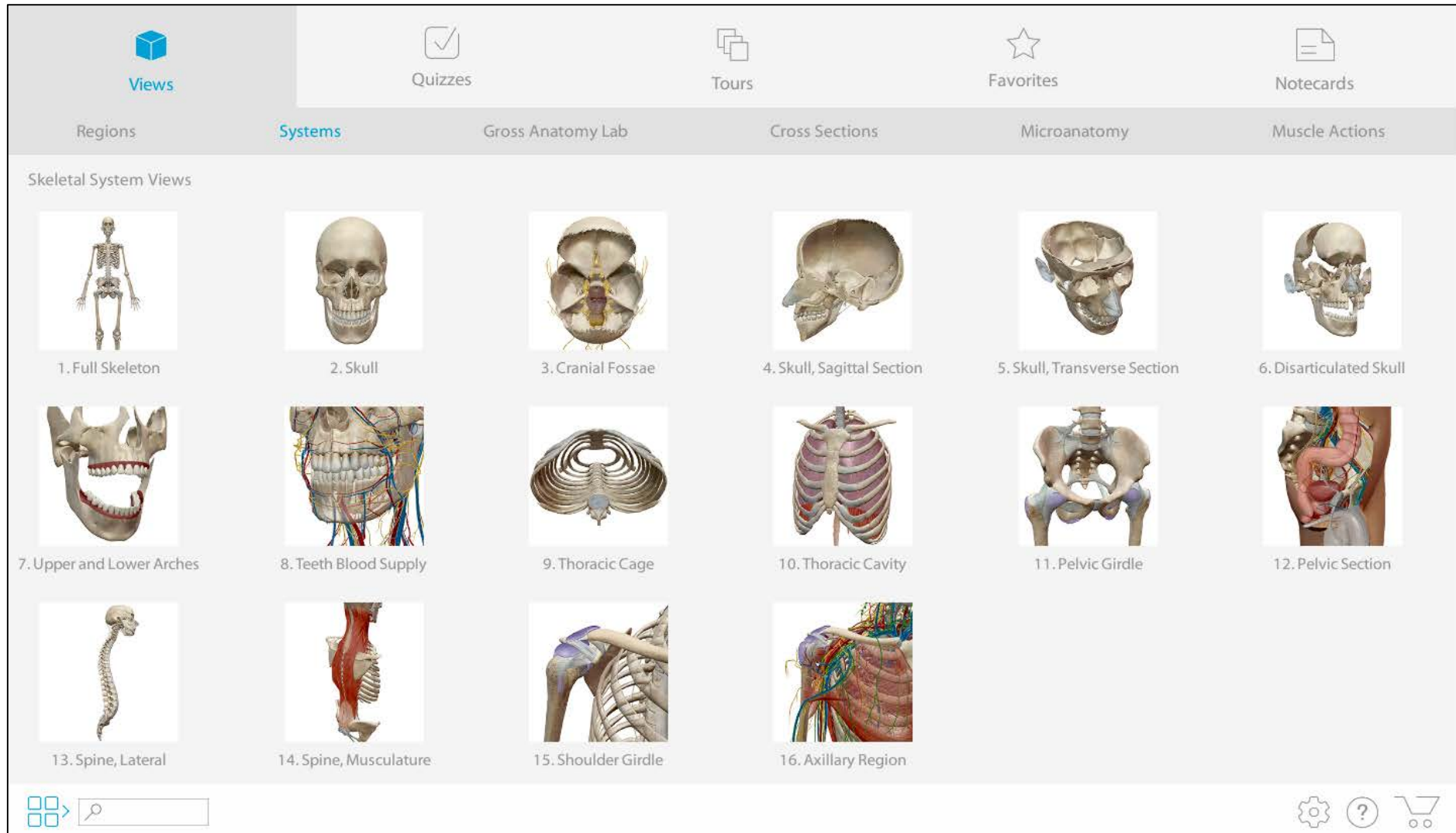
Physiology  
Animations



Heart &  
Circulatory  
Premium

# Human Anatomy Atlas

提供從不同面向學習解剖學內容，搭配重要的測驗題庫、製作個人學習教材、方便的App服務，加深學生的學習印象及作為醫師臨床教學的教材製作輔助工具。



# Muscle Premium

深入講解肌肉的構造並提供正常與病變的肌肉內容做對比，並搭配多種的肌肉動畫做學習。

The screenshot displays the Muscle Premium software interface. At the top, there are four main navigation icons: '视图' (View), '作用' (Action), '媒体' (Media), and '测验' (Quiz). Below these, there are two sub-sections: '正常解剖结构' (Normal Anatomy) and '病理' (Pathology). The main content area is divided into three sections: '头颈' (Head/Neck), '肩' (Shoulder), and '手' (Hand). Each section contains a grid of anatomical models illustrating various muscle actions. The '头颈' section includes 11 models, the '肩' section includes 7 models, and the '手' section includes 7 models. Each model is accompanied by a numbered caption in Chinese. At the bottom of the interface, there are several utility icons: a grid icon, a hand icon, a gear icon, a question mark icon, and a shopping cart icon.

视图 作用 媒体 测验

正常解剖结构 病理

头颈

1. 头区 2. 头 3. 下颌骨抬高 4. 下颌骨压低 5. 下颌骨前伸 6. 下颌骨回缩 7. 颈部/头部屈曲

8. 颈部/头部伸展 9. 颈部/头部侧屈 10. 头向同侧旋转 11. 头向对侧旋转

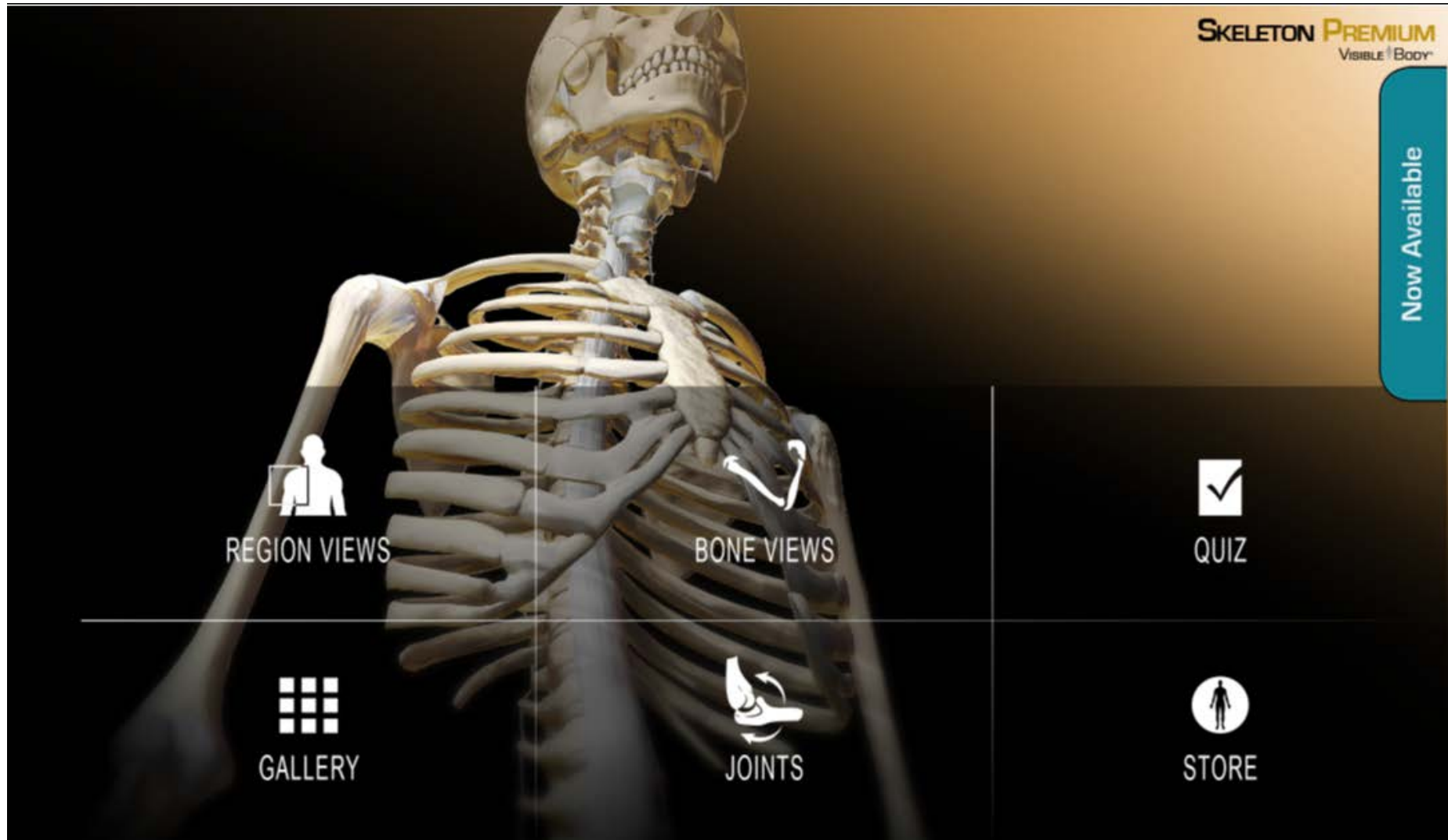
肩

1. 肩区 2. 肩胛带 3. 肩关节屈曲 4. 肩关节伸展 5. 肩关节水平外展 6. 肩关节水平内收 7. 肩关节外展

手

# Skeleton Premium

深入講解骨骼的構造及其活動的方式，包括韌帶，骨骼標誌和移動的滑膜關節，並可搭配動畫作輔助學習。



# Physiology Animations

將生理與病理難以想像的內容轉化成生動的動畫，透過1-2分鐘的時間快速建立基礎生理的架構，更可以英文發音的中文字幕做快速學習。

骨与骨骼肌


生理学      病理学

语言      关于此应用      帮助      存储

# Heart & Circulatory Premium

以心臟循環系統的解剖、生理內容為主軸，提供對此主題有興趣的使用者，完整的描述重要的內容及概念。

